

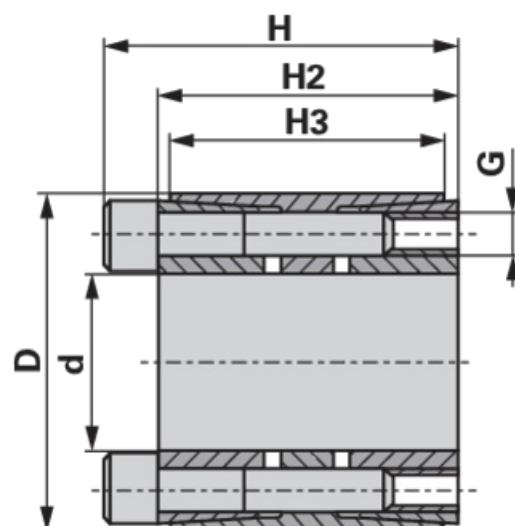
Upínací pouzdro

typ KLEE 70

Objednací č.	00936071
Množství v balení	1
Balení	ks

Technické vlastnosti

Počet šroubů k upevnění (AS)	10
Počet šroubů k uvolnění (AS2)	4
Utahovací moment šroubů (TV) [Nm]	83 Nm
Působící axiální síla (Mt) [Nm]	10 951 Nm
Vnější průměr (D)	110 mm
Výška (H)	88 mm
Výška 2 (H2)	78 mm
Výška 3 (H3)	70 mm
Vnitřní závit (g)	M10x60
Vnitřní závit 2 (g2)	M10x60
Materiál	ocel
Typ	70/110
Přenositelná axiální síla (K) [kN]	313 kN
Materiál	C 45 E
Vnitřní průměr (d)	70 mm



Doplňující informace

OBRÁBĚCÍ ELEMENT TYP KLEE ..

- Samostředící
- Pro spojení hřídele a náboje
- Pro střední až vysoké kroucí momenty
- Rychlá montáž / demontáž a údržba

Naleznete v katalogu na stránce
 Normované díly 405