

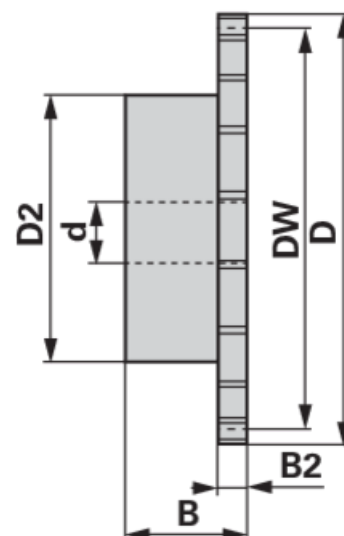
Pignon p.chaine simple

trempé 5/8 x 3/8 pouce, 18 dents, C45E

N° de commande	00933308
Quantité d'emballage	1
Unité d'emballage	pièce

Caractéristiques techniques

larg. ext. (B)	30 mm
larg. ext.2 (B2)	9,1 mm
diamètre effectif (DW)	91,42 mm
diamètre extérieur (D)	98 mm
diamètre extérieur 2 (D2)	70 mm
Diamètre du raccord fileté	UNI EN 10083-1
matière	Acier C 45E (45 ÷ 55 HRC)
nombre de dents (Z)	18
diamètre intérieur (d)	14 mm



Information supplémentaire

KETTENRAD FÜR EINFACHROLLENKETTE

Gehärtet UNI EN 10083-1

passend zu Kette 10 B-1, Teilung 5/8" x 3/8" (SIMPLEX)

- Gehärtetes Kettenrad Simplex mit einseitigem Nabenansatz

À trouver dans le catalogue à la page

pièces normalisées et DIN 333