

# FAG Čaura zatezna

29.03.2025

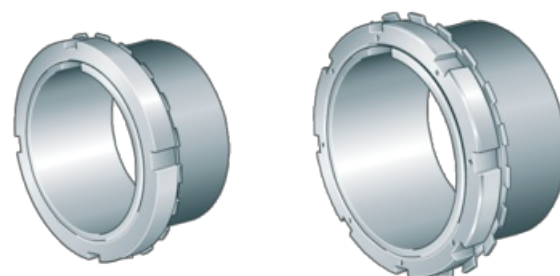
H306, DIN5415

<b>Br. narudžbe</b>	<b>00923506</b>
<b>Naziv proizvođača</b>	INA FAG
<b>Količina pakiranja</b>	1
<b>Jedinica pakiranja</b>	Komad



## Tehničke značajke

<b>Širina (B)</b>	31 mm
<b>Izvedba</b>	H3
<b>Unutarnji navoj (g)</b>	M30 x 1,5
<b>Unutarnji promjer (d)</b>	25 mm
<b>Unutarnji promjer 2 (d2)</b>	30 mm



## Dodatne informacije

### SPANNHÜLSE BAUREIHE H3..

Hauptabmessungen nach DIN 5415

- Sind Baueinheiten bestehend aus geschlitzten Spannhülsen, Nutmuttern KM und Sicherungsblechen MB
- Sind aus Stahl gefertigt
- Zugfestigkeit mindestens 430 N/mm<sup>2</sup>
- Haben an der Mantelfläche einen Kegel 1:12

Spannhülsen eignen sich, wenn Lager mit kegeliger Bohrung auf zylindrischen Wellen befestigt werden. Das Lager wird dabei so weit auf die Spannhülse gepresst, bis die notwendige Verminderung der radialen Lagerluft erreicht ist. Spannhülsen benötigen keine zusätzliche Sicherung auf der Welle.

### Pronadi u katalogu na stranici

DIN i normirani dijelovi 250

